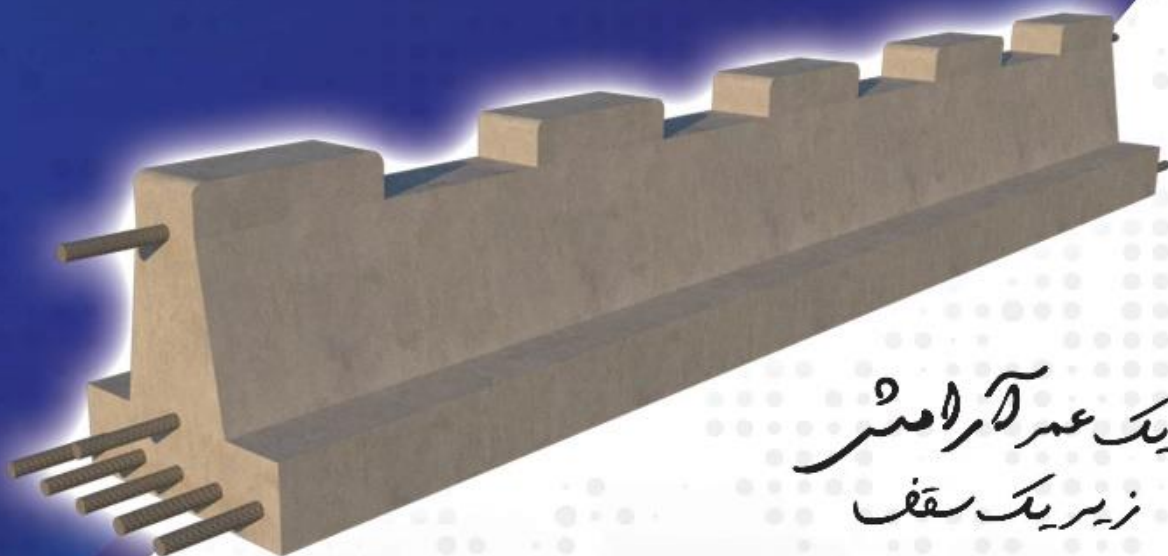




شرکت بنیاد بتن جنوب شرق

وابسته به بنیاد مسکن انقلاب اسلامی



یک عمر آرامش
زیر یک سقف

تیرچه پیش تنیده



بنیاد مسکن انقلاب اسلامی



انباره کل استاندارد پرو



انجمن بتن ایران



وزارت راه و ترابری

www.bonyadjsh.ir



ویژگی های خاص تیرچه پیش تنیده بنیاد بتن

- تعبیه دندانه در سطح تیرچه برای یکپارچگی بهتر تیرچه و بتن سقف مطابق با (ضابطه 8.3.1 آیین نامه FIB)
- استفاده از آرماتور برشی جهت افزایش مقاومت برشی
- با رفع عیوب تیرچه های پیش تنیده مشابه مطابق با تست های انجام شده در دانشگاه یزد



استان یزد

بزرگترین دارنده ماشین آلات
اولین تولید کننده مصالح کوهی
با ظرفیت تولید روزانه ۱۲۰۰ متر مکعب بتن
تنها شرکت بتنی مجهز به آزمایشگاه کنترل کیفیت ISO 17025
تنها شرکت دارنده استاندارد تولید بتن SCC و مقاومت بالا
تولید و توزیع بتن آماده با داشتن ۲۶ دستگاه میکسر و ۵ دستگاه پمپ بتن



دریافت تندیس واحد نمونه صنعتی
از صنعت و معدن استان یزد



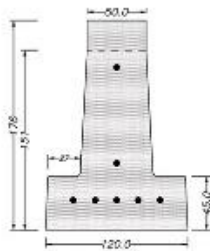
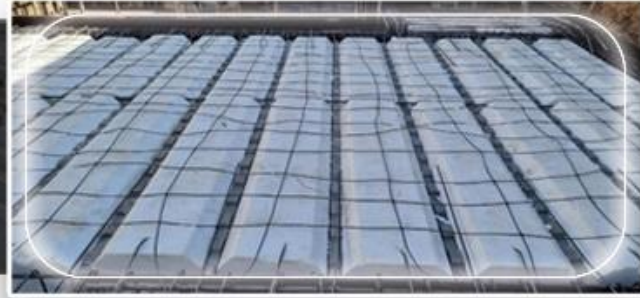
دریافت کننده جایزه ملی کیفیت
از سازمان ملی استاندارد ایران



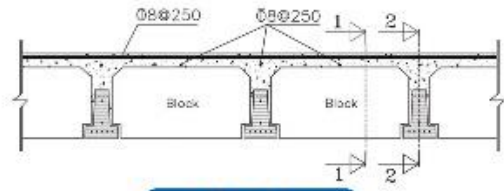
دفتر مرکزی:

یزد، کیلومتر ۳ جاده خضر آباد

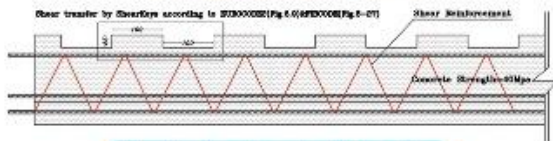




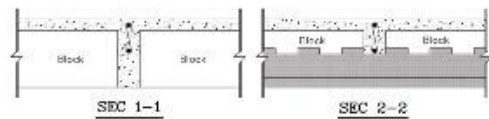
مقطع تیرچه پیش تنیده



مقطع سقف



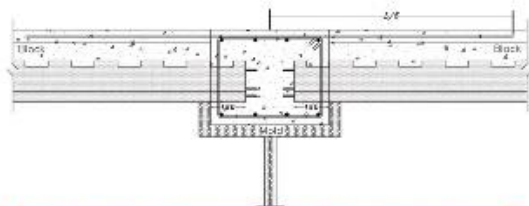
نمای داخلی تیرچه پیش تنیده



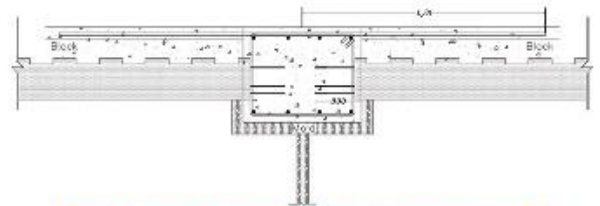
جزئیات اجرایی کلاف های عرضی

جزئیات اجرایی

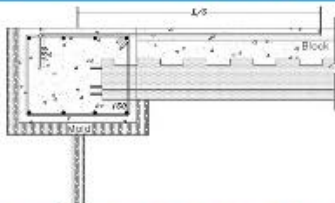
در نواحی بحرانی تیرها که فواصل خاموت ها کم می باشد بتن تیرچه تا کنار خاموت در داخل تیر قرار میگیرد و ایرها به اندازه طول کافی در داخل تیر ادامه پیدا می کند



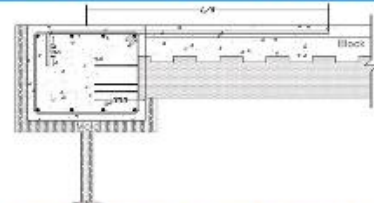
JOIST-TO-BEAMS CONNECTION DETAILS FROM BOTH SIDES



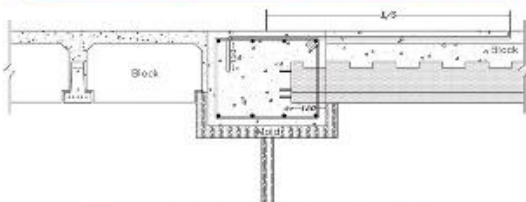
JOIST-TO-BEAMS CONNECTION DETAILS FROM BOTH SIDES



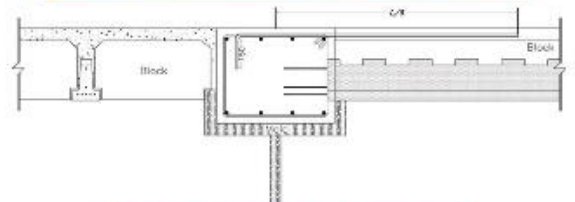
JOIST-TO-BEAMS CONNECTION DETAILS FROM ONE SIDE



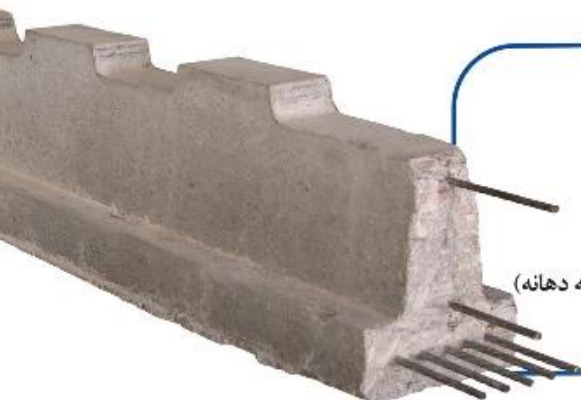
JOIST-TO-BEAMS CONNECTION DETAILS FROM ONE SIDE



DETAIL OF PARALLEL BEAM AND JOIST



DETAIL OF PARALLEL BEAM AND JOIST



مزایای سقف تیرچه پیش تنیده نسبت به سقف تیرچه بلوک معمولی

- ۱- امکان اجرای دهانه های بلند
- ۲- امکان افزایش پارکینگ به دلیل حذف ستون های میانی
- ۴- صلبیت بالای سقف و در نتیجه کاهش قابل توجه لرزش سقف
- ۵- کیفیت بالای تیرچه ها به دلیل مقاومت بالای بتن و عمل آوری با بخار
- ۶- نیاز به تعداد جک کمتر در زیر سقف و کاهش دستمزد اجرا
- ۸- قیمت کمتر تیرچه پیش تنیده (۳۰ تا ۴۰ درصد کمتر از تیرچه معمولی بسته به دهانه)
- ۹- کاهش حجم مصالح مصرفی در سازه

مقایسه فنی سقف تیرچه پیش تنیده با سایر سقف ها

موارد فنی مورد مقایسه	تیرچه پیش تنیده	یوبوت	وافل	تیرچه بلوک	دال با تیر	دال پیش تنیده	کامپوزیت و عرشه فولادی	کوبیکاس
امکان پوشش دهانه بلند	✓	✓	✓	✗	✓	✓	✗	حداکثر ۱ متر
عدم نیاز به سقف کاذب	✓	✓	✗	✓	✗	✓	✗	✓
سرعت و سهولت اجرا	زیاد	کم	کم	زیاد	کم	کم	متوسط	کم
عدم ارتعاش سقف	✓	✓	✓	✗	✓	✓	✗	✓
مقاومت در برابر انتقال صوت	متوسط	زیاد	متوسط	متوسط	متوسط	متوسط	کم	زیاد
صلبیت سقف	متوسط	زیاد	متوسط	متوسط	زیاد	متوسط	کم	زیاد
هزینه اجرا	کم	زیاد	متوسط	متوسط	زیاد	زیاد	زیاد	زیاد

بار پارکینگ (مطابق با محبت ۶ ویرایش ۱۳۹۸) - تعیین کننده بار متمرکز ۱۵ کیلو نیوتون

ضخامت سقف (CM)	نوع تیرچه	طول (متر)	تعداد وایر
30	تک	$L \leq 3.4$	3
30	تک	$3.5 < L \leq 4.2$	4
30	تک	$4.3 < L \leq 5.1$	5
30	تک	$5.2 < L \leq 5.8$	6
30	تک	$5.9 < L \leq 6.7$	7
30	دوبل	$6.4 < L \leq 7.2$	7

بار تجاری

ضخامت سقف (CM)	نوع تیرچه	طول (متر)	تعداد وایر
30	تک	$L \leq 5.1$	3
30	تک	$5.2 < L \leq 6$	4
30	تک	$6.1 < L \leq 6.7$	5
30	تک	$6.8 < L \leq 7.4$	6
30	تک	$7.5 < L \leq 7.9$	7
30	دوبل	$8 < L \leq 9.1$	7
35	تک	$8 < L \leq 8.5$	7
35	دوبل	$8.6 < L \leq 9.7$	7

بار مسکونی

ضخامت سقف (CM)	نوع تیرچه	طول (متر)	تعداد وایر
30	تک	$L \leq 5.4$	3
30	تک	$5.5 < L \leq 6.5$	4
30	تک	$6.6 < L \leq 7.4$	5
30	تک	$7.5 < L \leq 8.4$	6
30	تک	$8.5 < L \leq 8.9$	7
30	دوبل	$9 < L \leq 9.8$	7
35	تک	$9 < L \leq 9.3$	7
35	دوبل	$9.4 < L \leq 10.5$	7